

# Модуль Power Manager для решения SmartStruxure

Интегрированный модуль управления электропитанием



Компания Schneider Electric с гордостью представляет модуль Power Manager, предназначенный для использования в решениях SmartStruxure. Модуль Power Manager обеспечивает решению SmartStruxure усовершенствованную возможность мониторинга, измерений, оптимизации энергоэффективности в здании на весь срок эксплуатации. Увеличивая мощность Schneider Electric в регулировании электропитания, модуль Power Manager позволяет позиционировать SmartStruxure как полностью интегрированное решение управления зданием и электропитанием.

Power Manager для решений SmartStruxure доступен для заказа со 2 марта 2015 года.

Функции модуля включают:

- отчеты об энергопотреблении;
- информационную панель и слайд-шоу для просмотра данных об энергопотреблении;
- отчет о работоспособности электросети;
- мониторинг электрического оборудования;
- однолинейные схемы электрической сети.

Анонс изделия структурирован таким образом, чтобы вы могли найти любую необходимую информацию:

- [Краткий обзор](#) включает краткое описание в том числе:
  - [позиционирование предложения](#)
  - [информацию о ключевых заказчиках и сферы применения](#)
  - [информацию о поддерживаемых архитектурах](#)
- [Характеристики](#)
- [Рекламные материалы версии](#)
- [Информация о совместимости](#)
- [Информация о наличии и заказе изделия](#) Информация о заказе (например, артикул), наличии изделия и о предварительных условиях
- [Техническая документация](#) Список имеющейся технической документации
- [Поддержка изделия](#) Контактные номера телефонов (по регионам) и универсальный электронный адрес для связи по вопросам технической поддержки изделия
- [Региональные контакты](#) Имена и контактная информация региональных менеджеров для получения дополнительной информации

## Краткий обзор

Наличие модуля Power Manager расширяет возможности решения SmartStruxure, предоставляя практическую информацию по:

- Обеспечению работоспособности электрической сети
  - Мониторингу электрооборудования и основных средств

## КРАТКИЙ ОБЗОР ИЗДЕЛИЯ

Анонс продукта, номер PA-00380

Наличие:

- в определенных странах, в которых успешно пройден процесс адаптации. В настоящий момент модуль Power Manager доступен в
  - США
  - Канаде
  - Великобритании
  - Австралии
- [Обратитесь](#) к региональному менеджеру по развитию продаж решений SmartStruxure для получения коммерческого предложения из других стран.

Целевые заказчики:

- объекты, не являющиеся критичными в отношении бесперебойного электропитания, например:
  - образовательные учреждения;
  - коммерческие офисы;
  - точки продаж.

Материалы исходной версии включают:

- [Рекламный проспект для продаж Power Manager \(двухсторонний\)](#)
- [Презентацию модуля Power Manager \(ориентированную на заказчиков\)](#)
- [Обзорную презентацию модуля Power Manager \(ориентированную на интеграторов\)](#)
- [Раздел технических условий: 26\\_09\\_13 Спецификации программного обеспечения по управлению электроснабжением](#)

• [Архитектуру](#)

Техническая документация и файлы включают:

- [Руководство по проектированию](#)
- [Руководство по интеграции](#)
- [Установка программного обеспечения, включая:](#)
  - [Компоненты SBO](#)
  - [Содержание мониторинга электропитания](#)

Все материалы модуля Power Manager можно найти на сайте [The Exchange Download Center](#)

- Используйте ключевое слово: [powermgr](#)

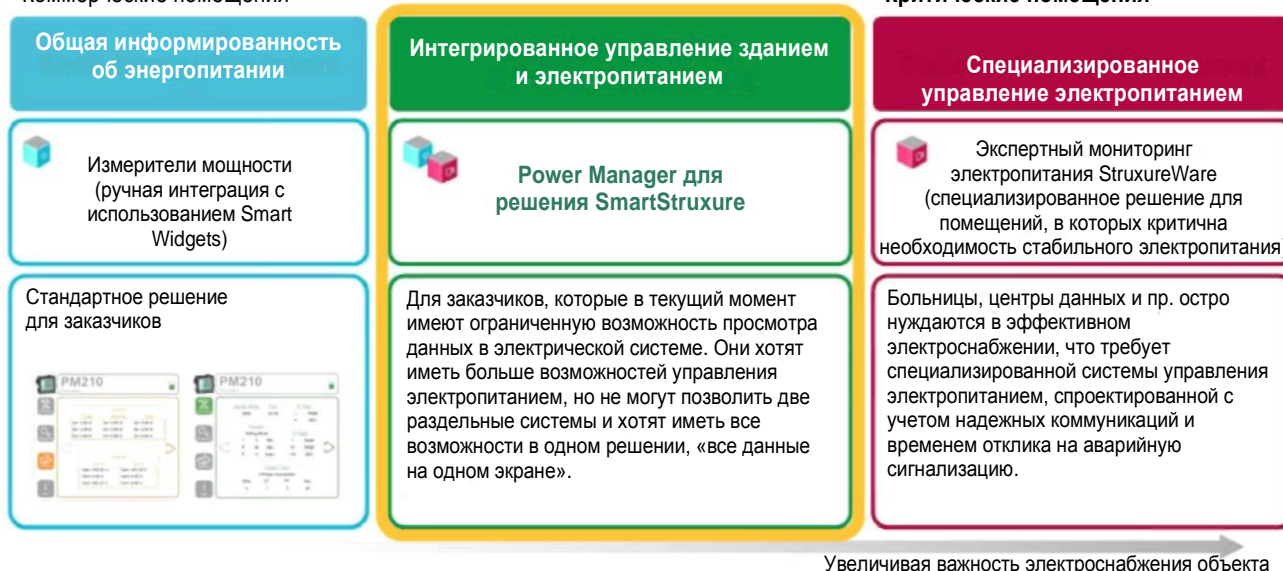
- Улучшению отклика для питания взаимосвязанного оборудования
- Улучшению информированности о качестве энергоснабжения
  - Коэффициент мощности, гармоника и резкое отклонение напряжения
  - Определяет неисправности и диагностирует основные проблемы в электросети
- Усовершенствованию учета использования электроэнергии
  - Отслеживание потребления энергии и распределение затрат
  - Достижение цели энергосбережения

### Позиционирование предложения

В прошлом вопрос интеграции управления электропитанием представлял для интеграторов процесс, который выполнялся вручную. В то время, когда Smart Widgets помогали ускорить процесс интеграции для определенных профилей устройств измерения мощности, в настоящее время Power Manager значительно расширяет возможности управления электропитанием в решении SmartStruxure. Модуль охватывает интеграцию управления электропитанием от обмена простыми данными до важных данных мощных систем со встроенными информационными панелями, возможностью просмотра данных в режиме «слайд-шоу» и отчетов – все из одной системы управления зданиями (BMS).

Модуль Power Manager идеален для применения в зданиях, которые не являются критическими в отношении электроснабжения, жители которых хотят очевидного улучшения в управлении электропитанием и заинтересованы в профилактическом обслуживании, но не желают (или не могут) позволить отдельные специальные решения управления электропитанием.

### Коммерческие помещения



### Ключевые заказчики и применение

Power Manager предназначен для применения на объектах, не являющихся критическими в отношении необходимости стабильности электроснабжения. Сегмент ключевых объектов включает:

- образовательные учреждения;
- коммерческие офисы;
- точки продаж.

Модуль Power Manager отличается гибкостью и может применяться в различных областях:

- в новых постройках и в проектах, создаваемых с нуля;
- в качестве обновления (или дополнения) на существующем объекте, использующем решение SmartStruxure;
- в качестве дифференцирующего элемента для объектов с перспективой перехода на решение SmartStruxure.

### Поддерживаемые архитектуры

Для охвата всего диапазона объектов и применений обеспечивается поддержка различных архитектур решений SmartStruxure.

1. Измерители мощности уже подключены и встроены напрямую в сервер (-ы) решения SmartStruxure: серверы автоматизации (Automation Servers).
2. Например, в результате замены сетевых контроллеров на серверы автоматизации в процессе перехода.
3. Измерители мощности, напрямую подключенные и встроенные в программное обеспечение Power Manager.
  - Когда оборудование SE подключено через Modbus к шлюзам EGX.
    - Наиболее полные Modbus драйверы доступны в Power Manager для SE оборудования.
  - При выполнении интеграции (т. е. раздельных решений) определяется управление электропитанием.
  - Примечание. Модуль Power Manager можно использовать на объектах, где одновременно взаимодействуют StruxureWare Building Operation (SBO) и StruxureWare Power Monitoring Expert (SPME).
4. Комбинированная архитектура: комбинированная система, в которой некоторые измерительные устройства напрямую подключены к серверам автоматизации, и устройства, подключенные отдельно, как часть специализированного решения управления электропитанием SE.

### Примечание

- Объектам с гибким проектированием, с перспективой на дальнейшее обновление имеющегося решения управления электропитанием до специализированного, автономного (или в ситуации критической необходимости стабильного электропитания) решения управления электропитанием (т. е. SPME) следует использовать архитектуру № 2.

## Функциональность

Power Manager – модуль, используемый в решении SmartStruxure. Оно предполагает собственное программное обеспечение для установки и лицензию. Функции доступны для использования на рабочей станции и веб-станции StruxureWare Building Operation (SBO); они не доступны по раздельности или автономно.

В данном разделе перечисляются новые функции. См. прилагающуюся техническую документацию для получения более подробной информации.

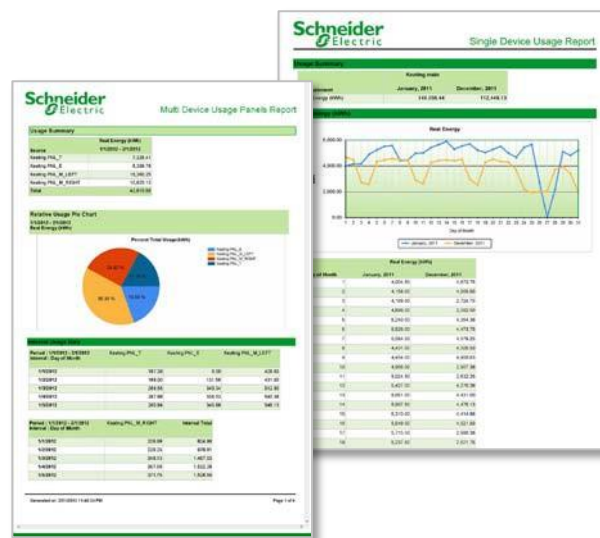
### Отчеты об использовании энергии

Модуль Power Manager включает мощную программу по созданию отчетов с новыми шаблонами отчетов, в том числе:

- затраты на энергию;
- энергетический период за период;
- использование энергии по сменам;
- почасовое использование;
- профиль загрузки;
- использование большого количества устройств;
- использование одного устройства;
- представление в табличной форме;
- тренды;
- конфигурация системы.

### Включительно:

- простая конфигурация веб-пользователя для установки отчетов;
- автоматические отчеты, приходящие на электронную почту по графику;
- сохранение отчетов в формате Excel, PDF, HTML или XML.



**Просмотр данных об электропитании на информационных панелях или в слайд-шоу**

Приобщать владельцев к вопросу использования энергии и повышать уровень информированности легко с возможностью модуля Power Manager просматривать данные в информационных панелях и в режиме слайд-шоу, конфигурация которых выполняется легко и быстро.

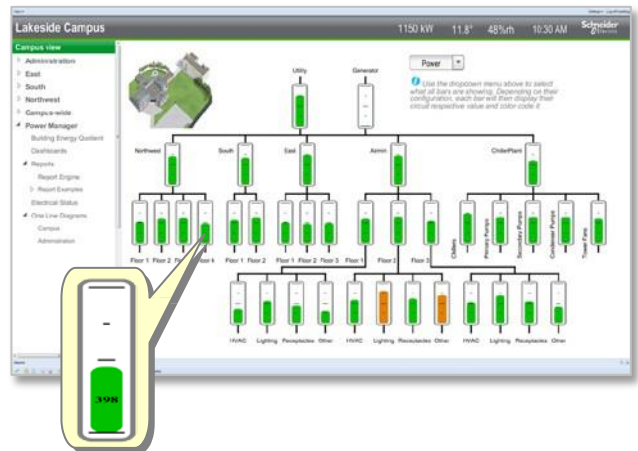


- Устройства с поддержкой “Drag & drop” могут быстро и легко создавать информационные панели.
- Показ сравнения и анализа использования энергии.
- Интерактивные интервалы дат для увеличения/уменьшения данных (“zoom in – zoom out”).
- Отображение типа единицы (например, вода, газ, электричество, гигаджоули, миллион БТЕ, термы).
- Используйте “Web Image Gadget” для размещения содержания веб-сайта в информационной панели.
- Поддержка автоматического, автономного просмотра, просмотра в режиме «слайд-шоу» на полном экране плоских дисплеев.

**Обзор работоспособности электросети**

Графические компоненты программы SBO (входит в Power Manager) позволяют создавать пользовательский отчет о работоспособности электросети:

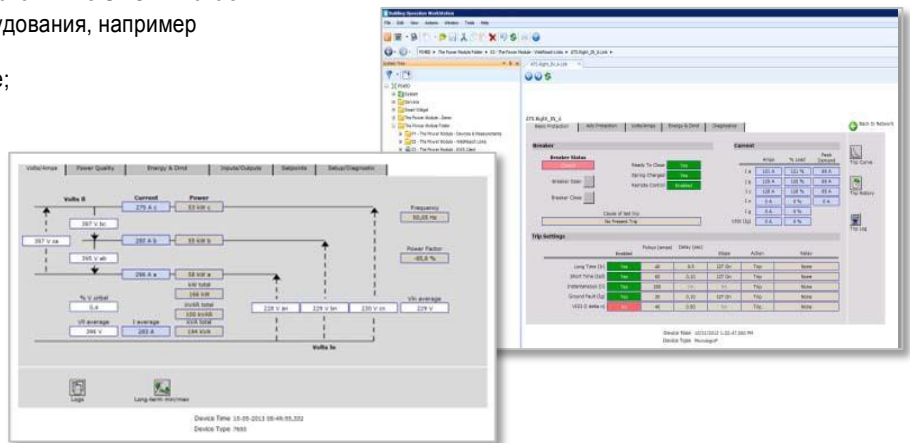
- простое представление данных о состоянии электрической системы;
- указание на любую проблему в электросети;
- быстрое предоставление подробной информации о сигналах тревоги с навигацией, имеющей возможности увеличения/детализации.



**Мониторинг электрического оборудования**

Прямой доступ к экранам электрооборудования из SBO включает:

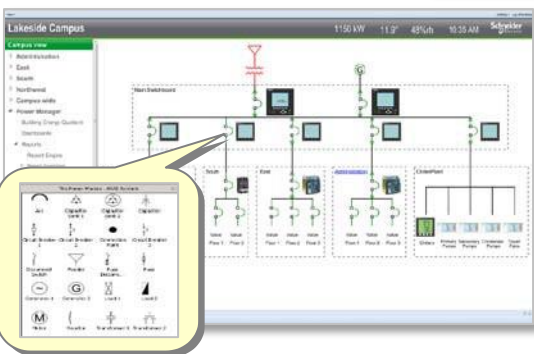
- комплекс экранов электрооборудования, например измерителей мощности, прерывателей и защитных реле;
- доступ к значениям в реальном режиме времени, мин./макс. значениям, сигналам тревоги, трендам архивных данных;
- сотни заводских драйверов к измерителям мощности и к оборудованию сторонних производителей.



**Однолинейные схемы электрической сети**

Графические компоненты SBO (включены в Power Manager) позволяют создавать графическое представление пользовательских однолинейных схем электрической сети:

- представление системы электропитания;
- анимированные прерыватели и анимированная электрическая шина в цвете;
- быстрое предоставление информации, относящейся к сигналам тревоги с навигацией, имеющей возможность увеличения/детализации;
- связь однолинейной графики со схемой электрооборудования для получения более подробной информации.



## [Анонс изделия] Модуль Power Manager для решения SmartStruxure

Графические компоненты включают стандартизированные электрические однолинейные символы и фрагменты для анимации и цветовой маркировки электрических схем.

### Материалы версии

Все материалы о решении SmartStruxure размещены на сайт [The Exchange Download Center](#). Используйте ключевое слово: [powermgr](#) для поиска материалов по модулю Power Manager.

Для предварительной версии доступны следующие рекламные материалы:

- **Рекламный проспект Power Manager для продаж (двухсторонний)**
- **Презентация об использовании Power Manager в решении SmartStruxure (ориентирована на заказчиков):** эту презентацию продавцы могут использовать для обсуждения модуля Power Manager с конечными заказчиками
- **Обзорная презентация об использовании Power Manager в решении SmartStruxure (ориентирована на интеграторов):** обзорная презентация, ориентированная на *продавцов и технических интеграторов*. (Примечание. Презентация не предназначена для демонстрации конечным заказчикам.) В презентации более подробно освещается следующая информация:
  - Энергетические тренды
  - Потребности заказчиков
  - Предлагаемые преимущества
  - Позиционирование предложения
  - Описание предложения (в том числе поддерживаемые архитектуры)
  - Требования
- **Архитектура решения SmartStruxure, включая модуль Power Manager**
- **Раздел технических условий – 26\_09\_13 спецификации программного обеспечения по управлению электроснабжением:** раздел технических условий, специально ориентированный на модуль Power Manager.

В качестве нового опционального компонента в решении SmartStruxure модуль Power Manager включен в общие материалы решения SmartStruxure (например, обзорная презентация, обзоры уникальных характеристик) в версии SBO, 1.6.1.

### Совместимость

Модуль Power Manager совместим только с решением SmartStruxure и требует на объектах наличия **минимум** программного обеспечения StruxureWare Building Operation, версия 1.6.1.

### Информация о наличии и заказе продукта

**В настоящее время модуль Power Manager, используемый в решении SmartStruxure, доступен для приобретения в нескольких странах.** Для начала страны должны успешно пройти полный процесс адаптации, лишь после этого страны будут иметь право предлагать Power Manager в портфолио решения SmartStruxure. На данный момент модуль Power Manager имеется в продаже в следующих странах:

- США
- Канада
- Великобритания
- Австралия

[Свяжитесь](#) с вашим региональным менеджером по развитию продаж решений SmartStruxure для получения коммерческого предложения из других стран.

### Артикулы и информация для заказа

Модуль Power Manager для использования в решении SmartStruxure имеется в продаже со 2 марта 2015 года. Просто следуйте стандартной процедуре заказа компонентов решения SmartStruxure.

Примечание. Модуль Power Manager имеет два артикула; для заказа на объект используйте только один из них. Артикулы различаются в зависимости от страны. Перед заказом проверьте наличие в вашей стране.

Артикул	Наименование	Описание
SXWSWSPMUL0001	SW-PM-1	Лицензионное программное обеспечение модуля Power Manager для ПК сервера (рекомендации по обслуживанию не учтены)
SXWSWSPMULPQ01	SW-PM-2	Лицензионное программное обеспечение модуля Power Manager для ПК сервера, включает отчеты о качестве электропитания (Power Quality Report) (рекомендации по обслуживанию не учтены)

## [Анонс изделия] Модуль Power Manager для решения SmartStruxure

После совершения заказа ключ активации будет направлен вам по электронной почте в течение нескольких дней. Ключ устанавливается через администратора лицензионного ПО SBO.

### Наличие программного обеспечения

Все материалы модуля Power Manager (включая программное обеспечение) размещены на сайте [The Exchange Download Center](#); используйте для поиска ключевое слово: [powermgr](#).

### Сертификат о прохождении специальной подготовки по использованию модуля Power Manager

Для заказа модуля Power Manager требуется наличие сертификата о прохождении специальной подготовки в странах, имеющих право на продажу. Обратитесь в региональный обучающий центр по использованию решений SmartStruxure для прохождения курсов и получения других возможностей.

## Техническая документация

Указанная техническая документация модуля Power Manager доступна для скачивания в формате PDF:

- Руководство по проектированию
- Руководство по интеграции

Эти документы (и все материалы по модулю Power Manager) можно найти на сайте [The Exchange Download Center](#). Используйте слово для поиска: [powermgr](#). С левой стороны под "Narrow Your Results" выберите необходимый Asset Type для последующей фильтрации вашего поиска (например, *Presentation*, *Manual*).

## Поддержка продукта

Получить поддержку по обслуживанию объектов, имеющих решение SmartStruxure, можно по указанным адресам.

Свяжитесь со специалистами по общему электронному адресу: [product.support@schneider-electric.com](mailto:product.support@schneider-electric.com) и позвоните по телефону напрямую.

<b>Северная, Центральная и Южная Америка</b>	Бостон: +1 978.975.9508 Даллас: +1 800.830.1274 Рокфорд: +1 888.444.1311
<b>Европа, Ближний Восток и Африка</b>	Нет общего номера; используйте региональные/местные телефонные номера.
<b>Азиатско-Тихоокеанский регион</b>	Нет общего номера; используйте региональные/местные телефонные номера.

## Контактная информация по регионам

Для получения подробной информации (например, поддержка сбыта, информация по сертификации) обращайтесь к соответствующему региональному представителю по развитию SmartStruxure solution:

- **Северная, Центральная и Южная Америка:**  
[Americas.SmartStruxure@schneider-electric.com](mailto:Americas.SmartStruxure@schneider-electric.com)
  - Северная Америка: Matthew Green, Lonnie Laue
  - Южная Америка: Marcelo Varde
- **Европа, Ближний Восток и Африка:**  
[EMEA.SmartStruxure@buildings.schneider-electric.com](mailto:EMEA.SmartStruxure@buildings.schneider-electric.com)
  - Континентальная Европа, Ближний Восток и Африка: Martin Feder
  - Северная Европа, Великобритания и Ирландия: Lars-Göran Hallgren
- **Азиатско-Тихоокеанский регион:**  
[AsiaPac.SmartStruxure@schneider-electric.com](mailto:AsiaPac.SmartStruxure@schneider-electric.com)
  - Азиатско-Тихоокеанский регион: Lars Lindkvist, Kim Harmer
  - Китай: Lei Yang: [China.SmartStruxure@schneider-electric.com](mailto:China.SmartStruxure@schneider-electric.com)