

Веб-станция



Вступление

WebStation (Веб-станция) StruxureWare Building Operation – это интерфейс пользователя на основе веб-приложения для выполнения ежедневных операций с помощью решения SmartStruxure. WebStation встроена в каждый Automation Server (AS) и Enterprise Server (ES) и доступна из любой точки земного шара.

Функции

WebStation – это портативный и полнофункциональный интерфейс для доступа к серверам решения SmartStruxure через веб-обозреватель. Данное приложение позволяет просматривать и редактировать графические элементы, сигналы тревоги, расписания, трендлоги и отчеты. Учетные записи пользователей можно создавать, редактировать или удалять.

Безопасные учетные записи пользователей

Пользователи могут заходить в WorkStation и WebStation через одну учетную запись. Нет необходимости запоминать два пароля и имени пользователя.

Настройки языка и региональные настройки

Программное обеспечение автоматически использует региональные настройки (форматы единиц измерения, времени и даты) и языковые предпочтения.

Настраиваемый вид системы

Вид ПО можно полностью настроить согласно предпочтениям отдельных пользователей. Главный интерфейс, именуемый Рабочим Пространством, представлен в виде панелей, где пользователи могут выбирать, менять местами и изменять размер различных компонентов, таких как сигналы тревоги, графические элементы и редакторы. WebStation поддерживает функционал Рабочего Пространства и Панели без изменений.

Мощная функция поиска

Функция поиска помогает пользователям быстро находить информацию и переходить к объектам, которые им необходимы. После ввода имени целиком или частично пользователи видят список всех подходящих объектов. Программное обеспечение показывает текущее состояние или значение для каждого объекта. Пользователи могут открывать объекты непосредственно из списка поиска.

Эффективное управление сигналами тревоги

Оценка сигналов тревоги и ответ на них должны проходить быстро. С помощью WebStation программное обеспечение может просто и эффективно предоставлять большое количество сигналов тревоги, при этом ни одно из них не будет пропущено. Для максимальной эффективности сигналы тревоги можно группировать, фильтровать и присваивать им цветовые коды.

Через центр или диспетчера отправки WebStation может назначать сигналы тревоги пользователю или группе пользователей. С помощью фильтра пользователи могут просматривать только назначенные им сигналы тревоги и выбрать, принять или отклонить сигнал тревоги.

Поразительные графические возможности

Графический интерфейс можно настроить так, чтобы пользователь мог эффективно управлять каждым помещением. Графические интерфейсы хранятся локально на Automation Server и Enterprise Server. Авторизованные

пользователи могут получить к ним доступ из любого места, где они вошли в систему. WebStation полностью поддерживает ту же великолепную векторную графику, что и WorkStation.

Надежное отслеживание сигнала тревоги

Подтвердить сигнал тревоги и ответить на него можно с разной степенью детализации в зависимости от важности сигнала тревоги. От пользователей может потребоваться ввести примечания или выбрать ответ из стандартного списка, чтобы объяснить, как была решена проблема. WebStation может предоставить пользователю инструкции или специальное представление системы, которое демонстрирует сведения о затронутом оборудовании. Журнал сигналов тревоги регистрирует действия пользователя.

Расширенный журнал действий

Важно регистрировать не только основные действия системы. Программное обеспечение регистрирует каждое действие с отметкой времени, пользователя, выполнившего действие, и измененные значения.

Простое чтение трендлогов и графиков трендлогов

Программное обеспечение может заносить данные в трендлог разными способами: на периодической основе (каждый день, час, минуту) и на основе изменения значений (COV), когда записи выполняются только при превышении заданного порогового значения. Такие трендлоги можно просматривать в виде списков и графиков трендлогов, чтобы наглядно представлять алгоритмы для диагностики и оптимизации. В одном графике могут быть представлены различные серии, чтобы точки данных было легко сравнивать.

Интуитивный и безопасный интерфейс

WebStation основана на стандартных веб-технологиях и не требует специальной конфигурации на клиенте или сервере. Независимые от платформы технологии обеспечивают ее работу в самых популярных браузерах. Не требуется устанавливать и поддерживать на клиентских компьютерах специальное ПО Schneider Electric.

Интуитивные расписания

Энергоэффективность может быть достигнута только в том случае, если оборудование работает исключительно в моменты, когда это действительно необходимо. Расписания управляют этим процессом посредством простого в применении графического интерфейса. Периодичность можно изменить с помощью нескольких нажатий на кнопку мыши. Мощный Редактор графиков может настроить повторяющиеся события (каждый понедельник, каждый третий вторник, каждое 1 января) или неограниченное количество исключений с уровнями приоритетности. Расписания не просто управляют включениями и отключениями, но и позволяют напрямую управлять аналоговыми значениями. Например, пользователи могут задать события расписания в процентных долях, чтобы управлять уровнями освещения без записи программы.

Сигналы тревоги

Решение SmartStruxure поддерживает настраиваемый просмотр всех событий системы, включая сигналы тревоги, и действий пользователя. Каждому виду можно назначить фильтр по любому параметру события. Пользователь может задать шрифт, цвет, размер колонок и порядок.

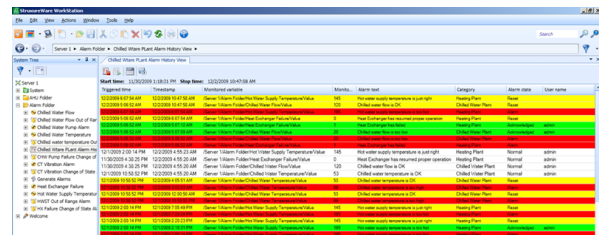


Рисунок: Вид сигналов тревоги

Графики трендлогов

Графики трендлогов просто создавать. Можно задавать цвет и толщину всех линий. Все цифровые данные автоматически отображаются в виде горизонтальных полос разной величины, поэтому нет необходимости в дополнительном масштабировании. В дополнение к актуальным значениям журнала данные могут быть представлены в виде средних, минимальных, максимальных или в виде приращения. Чтобы увидеть подробности без воздействия на ясность понимания, пользователи могут изменить масштаб. На

одном графике трендлогов могут быть представлены две разные шкалы, таким образом можно увидеть, как разные данные соотносятся друг с другом.



Рисунок: Вид диаграммы трендов

Технические характеристики

Сервер

.....См. спецификации Automation Server и Enterprise Server

Аппаратное обеспечение со стороны клиента

ПроцессорМинимум: 2,0 ГГц

.....Рекомендовано: 3,0 ГГц или выше

ПамятьМинимум: 2 Гб

.....Рекомендовано: 4 Гб или выше

Жесткий дискМинимум: 20 Гб

ДисплейМинимум: 1024x768 пикселей разрешающая способность

Прочие устройстватребуется мышь Microsoft или совместимое позиционирующее устройство.

ПО со стороны клиента

Веб-браузерыMicrosoft Internet Explorer 11

.....Mozilla Firefox

.....Google Chrome

Требуемое дополнительное ПОJava Version 7 (32 бита)

Номера компонентов

Для WebStation номера компонента не существует. WebStation включена по умолчанию в каждый Automation Server (AS) и Enterprise Server (ES). Просто подключитесь к серверу с помощью поддерживаемого веб-браузера.