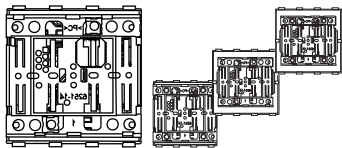
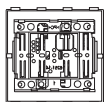


## Модули кнопочных выключателей KNX

Руководство по эксплуатации

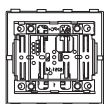


### System M



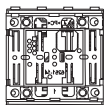
**Модуль KNX однокнопочного выключателя**  
Арт. № MTN625199

### Artec/Tracent/Antique



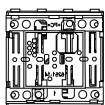
**Модуль KNX однокнопочного выключателя**  
Арт. № MTN626199

### System M



**Модуль KNX двухкнопочного выключателя**  
Арт. № MTN625299

### Artec/Tracent/Antique



**Модуль KNX двухкнопочного выключателя**  
Арт. № MTN626299

## Для Вашей безопасности



### ОПАСНОСТЬ

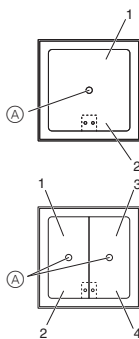
**Электрический ток опасен для жизни!**

Все работы с устройством могут выполнять только компетентные опытные электрики. Соблюдать положения, действующие на территории страны, а также действительные директивы KNX.

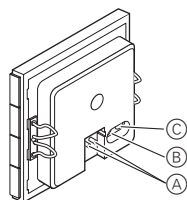
## Ознакомление с модулем кнопочного выключателя

Модуль кнопочного выключателя имеет две (1-кнопочный выключатель) или четыре (2-кнопочный выключатель) сенсорных поверхности. Кнопкам могут быть присвоены различные функции, таким образом с их помощью можно, например, выполнять переключение, регулировать яркость, управлять жалюзи или вызывать сцены.

## Подключения, индикаторы и элементы управления



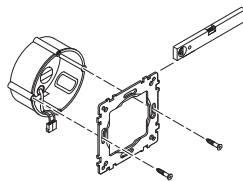
- (A) Индикаторный светодиод  
1-2 Нумерация кнопок однокнопочного выключателя  
1-4 Нумерация кнопок 2-кнопочного выключателя



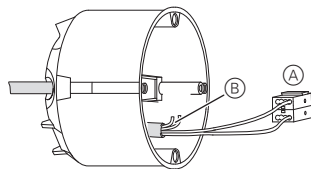
- (A) Индикаторный светодиод  
(B) Светодиод программирования  
(C) Кнопка для программирования

## Установка модуля кнопочного выключателя

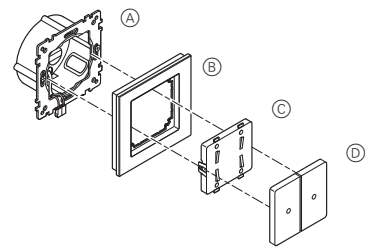
Для монтажа модуля кнопочного выключателя требуется рамка линии System M или System Design. Ниже описывается монтаж модуля 2-кнопочного выключателя линии System M. Монтаж модуля 1-кнопочного выключателя и монтаж модуля кнопочного выключателя линии System Design осуществляется аналогичным образом.



- ① Установить опорное кольцо на монтажную коробку.



- ② Подключить красную шинную жилу к красной клемме (+) шины и черную жилу – к темно-синей клемме (A) (-).
- Экран, провод заземления, а также бежевая и желтая жилы шинной проводки (B) не требуются.
- ③ Заизолировать экран, провод заземления и обе жилы и уложить их в монтажной коробке.
- ④ Вставить клемму шины в подключение кнопочного выключателя (A).



- ⑤ Нажать клавишу выключателя (D) на модуль кнопочного выключателя (C).
- ⑥ Вставить модуль кнопочного выключателя (C) в рамку (B).
- ⑦ Вставить модуль кнопочного выключателя (C) с рамкой (B) в опорное кольцо (A). Убедиться, что кнопочный выключатель зафиксировался.

## Ввод модуля кнопочного выключателя в эксплуатацию

- ① Загрузить физический адрес в кнопочный выключатель из ETS через KNX.
- ② Произвести в ETS необходимые настройки конфигурации для кнопочного выключателя и перенести конфигурацию в кнопочный выключатель через KNX.

Занести параметризацию в последний раздел таблицы «Параметризация кнопок».

## Технические характеристики

Инициализация:

Вследствие ограничения скорости телеграмма может быть создана только через 17 с после инициализации.

Элементы индикации:

MTN625199 и MTN626199

Один индикаторный светодиод

MTN625199 и MTN626199

Два индикаторных светодиода

Элементы управления:

MTN625199 и MTN626199

1 кнопка/2 сенсорных поверхности

MTN625199 и MTN626199

2 кнопки/4 сенсорных поверхности

Окружающая температура

Эксплуатация:

от -5 °C до +45 °C

Хранение:

от -25 °C до +55 °C

Транспортировка:

от -25 °C до +70 °C

Макс. уровень влажности:

93 %, относительной влажности, без протаивания

Тип защиты:

IP 20

## Schneider Electric Industries SAS

При возникновении вопросов технического характера обращаться в центральную службу поддержки клиентов в конкретной стране.

www.schneider-electric.com

Вследствие непрерывного совершенствования стандартов и материалов технические данные и значения касательно размеров действуют только после подтверждения специалистами наших технических отделов.