

# Серии SER7300 и SC3000



## Контроллеры для фан-койлов, оконечного оборудования с блоками реле

Традиционно обновление существующего фан-койла, управляемого термостатом линейного напряжения, считалось очень дорогим и мало окупаемым. Наличие дополнительных компонентов, обновление которых требуется, таких как реле, трансформаторы, контроллеры, датчики и сетевые кабели, быстро приводит к отказу от этой идеи. В результате фан-койлы управляются автономными термостатами без возможностей для оптимизации энергопотребления. Такие функции, как ограничения в заданных точках, улучшенные механизмы обработки загрузки и другие функции, предоставляемые централизованными системами iBMS, не имели возможностей для применения.

Теперь доступно новое экономичное решение для обновления фан-койлов с линейным напряжением. Новое решение от Schneider Electric™ требует установки только двух компонентов: контроллер оконечного оборудования SER7300 и блок реле SC3000. Это позволяет использовать существующую проводку линейного напряжения между блоком фан-койла и контроллером температуры, что снижает общую стоимость, трудозатраты и сокращает время установки для проектов управления с новыми зданиями и модернизацией.

Блок реле SC3000 включает встроенный универсальный источник питания и реле линейного напряжения для непосредственного питания фан-койлов и клапанов мощностью менее 1 л.с. Это устраняет необходимость в установке и подключении дорогостоящих вспомогательных реле и трансформаторов. Контроллер для крепления на стене SER7300 оснащен цифровым дисплеем, встроенной программой настройки и ввода в эксплуатацию, датчиком температуры, дополнительным датчиком влажности и пассивным инфракрасным датчиком присутствия людей в помещении (PIR). Предварительное обучение управлению контроллером не требуется, установка и ввод в эксплуатацию могут быть выполнены в течение пятнадцати минут, что сокращает общее время на установку и увеличивает экономию.

Контроллеры фан-койлов и оконечного оборудования SER7300 доступны в качестве автономных и готовых к работе в сети моделей. SER7300 могут работать в сети BACnet® MS/TP и беспроводной сети ZigBee®. Автономные модели, готовые для работы в сети, можно легко модернизировать на месте эксплуатации при помощи модулей сетевой связи для протоколов BACnet MS/TP и беспроводной связи ZigBee. Автономные контроллеры Schneider Electric, готовые для работы в сети, легко расширяемы, что обеспечивает длительный срок службы и возможность обновления системы в будущем.

Дополнительные сведения об этом и других решениях управления Schneider Electric см. на веб-сайте Schneider Electric по адресу <http://schneider-electric.com/buildings>

## Особенности продукта:

### Характеристики контроллеров фан-койлов и оконечного оборудования серии SER7300:

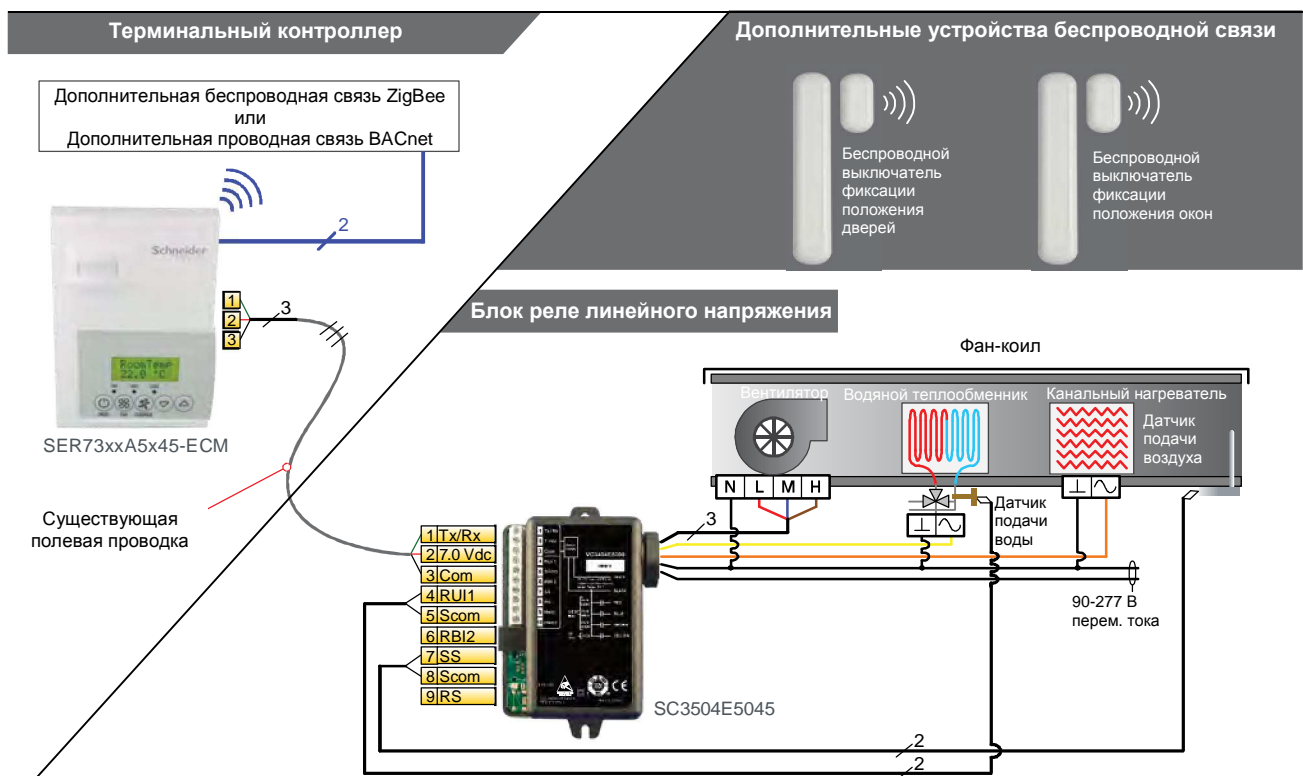
- Подходят для коммерческих и гостиничных сегментов рынков и систем
- Доступны как автономное устройство, готовое для работы в сети
- Доступны к модулю коммуникации беспроводной сети ZigBee или BACnet MS-TP
- Датчик влажности со встроенной функцией осушения (зависит от модели)
- Доступны с дополнительной или установленной на заводе панелью с пассивным инфракрасным датчиком присутствия людей в помещении (PIR)
- Расширенные функции загрузки для коммерческого применения и применения в жилых помещениях
- Доступны с дополнительными беспроводными выключателями фиксации положения дверей и окон (совместимы только с модулями беспроводной связи)
- Настраиваемая последовательность работы вентилятора
- Встроенная программа с интерфейсом для настройки

### Характеристики блока питания реле линейного напряжения серии SC3000:

- Необыкновенно компактная конструкция
- Линейное питание 90-277 В переменного тока, 50/60 Гц
- Проводка для подключений линейного напряжения
- Прямое линейное переключение клапанов и скорости вентилятора
- Электрический однофазный резистивный нагреватель прямого переключения до 10 А
- Выделенный датчик подачи воздуха для мониторинга (зависит от модели)
- Выделенный датчик возвратного воздуха для управления (зависит от модели)
- Два дополнительных двоичных входа для мониторинга (зависят от модели)
- Дополнительный выход SSR для недорогой электрической модуляции обогрева (зависит от модели)

\* Примечание. Посетите внешнюю сеть Buildings Business по адресу: <http://schneider-electric.com/buildings> для получения дополнительных сведений и доступа к инструменту выбора комнатных контроллеров.

## Обычное применение



Обозначение артикула контроллеров серии SER7300

SER73   A   45

**Датчик влажности и управление:**  
 -0 = датчик влажности не установлен  
 -5 = встроенный датчик влажности

**Варианты PIR:**  
 -50 = можно использовать PIR, но корпус PIR не установлен  
 -55 = корпус PIR установлен на заводе

**Варианты связи:**  
 -B = BACnet MS/TP  
 -W = беспроводная связь ZigBee  
 - = готовность к работе в сети

**Пример:**  
**SER7305A5545B**

- Контроллер фан-койла
- Датчик влажности не установлен
- Применение в отелях/жилых помещениях, °C/°F
- Корпус PIR установлен на заводе
- Связь BACnet MS/TP

**Ключевые функции управления:**  
 -0 = ручное управление, для коммерческого применения  
 -5 = °C/°F, для применения в отелях/жилых помещениях

\* Некоторые конфигурации номеров компонентов могут быть не доступны. Доступные версии см. в таблицах.

Все доступные номера компонентов см. в Руководстве по сравнению продуктов серии SE7000. Последнее Руководство по сравнению продуктов серии SE7000 доступно в формате pdf во внешней сети Buildings: <http://schneider-electric.com/buildings>.

**Центр поддержки клиентов**

Тел.: 8 (800) 200 64 46 (многоканальный)  
 Тел.: (495) 777 99 88, факс: (495) 777 99 94  
 ru.ccc@schneider-electric.com  
 www.schneider-electric.com

**Schneider Electric Москва**

127018, ул. Двинцев, 12, корп. 1  
 Бизнес-центр «Двинцев»  
 Тел.: (495) 777 99 90  
 Факс: (495) 777 99 92